

Frage stellen

Unverbindliche Anfrage

Naturhöhepunkte Namibias - Kleingruppenreise

Namibia



Die Reise wird durchgeführt vom Reiseveranstalter Colibri Travel



[Frage stellen](#)[Unverbindliche Anfrage](#)

Sie finden in diesem Dokument alle Informationen für unsere Reise "Naturhöhepunkte Namibias - Kleingruppenreise". Sollte die vorgeschlagene Reise nicht Ihren Vorstellungen entsprechen, dann erstellen wir gerne einen individuellen, maßgeschneiderten Reisevorschlag für Sie. Schreiben Sie uns einfach oder stellen Sie einfach hier eine [individuelle Anfrage](#).

Inhalt:

- **Warum mit Colibri Travel reisen?**
- **Reiseverlauf Preis + Leistungsübersicht**
- **Vorstellung Ihrer Reiseplaner**
- **Informationen zum Reiseland / den Reiseländern**

WARUM MIT COLIBRI TRAVEL REISEN?

Sie entdecken gerne fremde Länder? Sie möchten Tiere in deren natürlichem Lebensraum beobachten? Sie erleben gerne neue Abenteuer? Dabei möchten Sie keine Pauschalreise entlang des Mainstreams? Dann sind die bei Colibri Travel genau richtig. Die Marke Colibri Travel steht seit mehr als einem Jahrzehnt für einzigartige Tier- und Naturreisen. Durch den Zusammenschluss mit IT'S YOUR TRIP, dem Spezialisten für maßgeschneiderte Reisen, haben wir 2020 herausragende Expertise im Bereich maßgeschneiderte Reisen, nicht nur im Bereich Natur und Tierbeobachtungsbereich sondern auch mit dem Fokus authentische Kulturerlebnisse, ergänzen können. Wir greifen dabei auf Partner in den jeweiligen Reiseländern zurück mit denen wir seit Jahren zusammen arbeiten. Sie profitieren also von der lokalen Expertise in den Reiseländern und unserem erfahrenen Reisetem in Baierbrunn.

Geheimtipps von Experten vor Ort

Unsere Experten vor Ort sind mit dem Reiseland am besten vertraut, da sie dort leben. Sie kennen die Geschichte und die Kultur des Landes, wodurch sie einen völlig anderen Blick auf die Reiseziele ermöglichen können. Sie wissen, welche Ausflugsziele besonders schön sind, wo man die Tiere am Besten beobachten kann und welche Wege fernab der großen Touristenrouten ein einzigartiges Erlebnis versprechen. Die Experten vor Ort greifen dabei auf jahrelange Erfahrung im Tourismus zurück. Die einzelnen Reisen sind nicht standardisiert zusammengestellt, sondern werden von unseren Partnern in den jeweiligen Ländern geplant und auf ihre Bedürfnisse abgestimmt. Ein weiterer Vorteil ist, dass diejenigen, die Ihre Reise vor Ort durchführen Ihre Reise bereits mitplanen und diese daher genau kennen.

Service-Team in Baierbrunn

Wir sitzen mit unserem Serviceteam in Baierbrunn, südlich von München. Hier haben wir ein kleines Büro und stehen unseren Direktkunde und Reisebüropartnern bei der Reiseplanung immer gerne zur Verfügung. Sie erreichen uns unter der +49 (0) 89 69393228 oder per Mail unter info@colibri-travel.de.

Da wir ein kleines Team sind, haben Sie immer Ihren persönlichen Ansprechpartner.

Warum Ihre Reise uns anvertrauen?

Reisen ist Vertrauenssache! Die Wahl des richtigen Reiseveranstalters fällt mit Sicherheit nicht leicht, schaut man sich die unübersichtliche Zahl der Anbieter – gerade im Internet – an. Man möchte auf Nummer sicher gehen, schließlich sollen es doch die schönsten Tage des Jahres werden oder gar die langersehnte Traumreise, die man nur einmal im Leben macht! Sie verlangen mit Recht, dass sie für Ihr Geld auch eine ordentliche Leistung erhalten, dass Hotel Ihren Wünschen entspricht, die Reiseunterlagen pünktlich und vollständig bei Ihnen ankommen, dass man Ihnen bei Rückfragen schnell und kompetent zur Seite steht. Wir sind Reiseprofis aus Leidenschaft! Auch wenn wir nicht,- oder gerade weil wir nicht zu den Großen der Branche gehören, werden uns immer auf neue höchste Bewertungen hinsichtlich Qualität, Kreativität und Organisation bestätigt. Die Liebe zum Detail, die Begeisterung für Ihr Reiseland, das Verantwortungsbewusstsein und die Vitalität eines jungen und engagierten Teams, sollte einer der Gründe sein, mit uns zu reisen. Fordern Sie uns!

Kann man einem kleineren Veranstalter vertrauen?

Ja! Denn wir bieten Erfahrung und ausgezeichnete Referenzen und Sicherheiten. Es ist Ihr gutes Recht, gründlich die Leistungsfähigkeit zu hinterfragen, Referenzen einzusehen und sich ein umfassendes Bild über das Unternehmen zu machen, welchem Sie die schönste Zeit Ihres Lebens anvertrauen.

Starke Partner für Ihre Sicherheit:

1. Alle unsere Reisen sind durch die leistungsstarke R+V Versicherung abgesichert. Gerne können Sie sich dort über uns informieren.
2. Mit unserer Dachmarke IT'S YOUR TRIP sind wir Mitglied des größten Reisebüroverbands in Deutschland AER. Auch hier können Sie sich auf Wunsch gerne überuns informieren.
3. Sie finden unsere Reisen auf vielen bekannten, renommierten und zuverlässigen Reiseplattformen wie zum Beispiel "Studienreisen.de", "Tripodo", "Journaway" um nur einige zu nennen.

Hier finden Sie auch einige Kundenstimme zu unserer Dachmarke IT'S YOUR TRIP:

Günther V. - Perureise 2013

Wir waren außerordentlich zufrieden mit der Reisebetreuung, die Flugbuchungen und Bestätigungen liefen im Hintergrund problemlos (da waren wir –zugegeben- manchmal unnötig etwas ungläubig und hektisch). (...) Der Ablauf war super, die Hotels auch, genau unser Geschmack, kleine eher landestyp. Hotels mit Flair . Die Reiseleiter waren alle sehr kompetent, sprachen sehr gut Deutsch, brachten uns die spannende Geschichte der Inka- und Vorinkazeit nahe, konnten uns die gegenwärtige Situation im Land gut erklären, sie gingen auf unsere Wünsche und Interessen ein, alles in allem ein sehr gelungener Urlaub.

Martin H. - Costa Rica 2013

Wir sind mit dem Reiseprogramm, den Hotels und der Pünktlichkeit sehr zufrieden (...).Die Reiseroute war sehr interessant, ein guter Querschnitt durch das Land, besonders schön war der Endpunkt an der Pazifikküste.

Herbert S. - Perureise 2014

Als Vielreisender kann ich das durchaus abschätzen – EINE SO PERFEKT ORGANISIERTE TOUR HAB ICH NOCH NIE ERLEBT!! Schwieriges Umfeld, die Führer vor Ort waren erste Klasse, Service weit über Erwartung (bei allen Inlandsflügen waren die Bordkarten in doppelter Ausfertigung am Vorabend an der Hotelrezeption – hab ich noch nie erlebt!!) – und jeder Führer wusste genau und bestens Bescheid, wie es weitergeht. Falls Sie Gelegenheit haben – meinen besten Dank auch an Diego und seinem Team. (Ehrlich gestanden: ich hatte anfänglich schon Bedenken, ob Peru bezüglich Sicherheit und Verlässlichkeit wirklich meine Erwartungen trifft – aber die Organisation dieses Trips war mehr als perfekt!) Bleibt mir nur zu versichern, dass ich meinen Kollegen und reiselustigen Bekannten Ihre Organisation auf das Besten empfehlen kann.

Cornelia R. - Chilereise 2014

Eine hervorragend organisierte Reise im Süden Chiles, vom ersten Moment bis zur Abreise wurden wir persönlich betreut und auch auf individuelle Wünsche wurde immer direkt eingegangen. Schöne Hotels gepaart mit perfekter Organisation. Die Guides hatten ein extrem breites und interessantes Wissen, so dass jede Exkursion ein Erlebnis war. Wir freuen uns jetzt schon auf die nächsten Südamerikurlaube!

Timo L. - Myanmar, Thailand 2015

Ich habe Myanmar und Thailand bereist und war begeistert. Die Guides haben mir wunderschöne Orte abseits der Gruppen gezeigt, man kam sich fast wie ein VIP vor. Die Organisation war perfekt, die Hotels spitze. Vielen Dank!

Christina D. - Südamerika 2016

Vielen Dank für eine wunderschöne Südamerikareise bei der wir neben tollen Ländern auch tolle Menschen kennengelernt haben! Danke auch an das supernette und hilfsbereite Team vor Ort und Diego in Peru ganz speziell.

Alwin S. - Sri Lanka 2020

(...) Bereits beim Angebot wurde umgehend auf unsere Ideen eingegangen. Natürlich hatten wir Änderungswünsche, die alle zu unserer vollsten Zufriedenheit umgesetzt und berücksichtigt wurden. Genauso reibungslos war der Ablauf in Sri Lanka. Der Fahrer (Mo :-) Thank you) war immer pünktlich, das Fahrzeug in einem sehr guten, einwandfreiem Zustand. Wir fühlten uns immer und ausnahmslos in guten Händen. Die Unterkünfte waren einwandfrei, alles so wie wir es ausgewählt und uns vorgestellt haben. Auch alle gebuchten Ausflüge und Aktivitäten klappten problemlos. Unterstützung war außergewöhnlich. Für uns ist klar. Die nächste Reise machen wir über IT'S YOUR TRIP.

Anne und Wolfgang B. - Indien 2019

Die gemeinsame Zusammenstellung der Reiseroute entsprach unseren Erwartungen voll. Die gesamte Reise in Indien war ein Genuß. (...) Vielen Dank.

Anja H.-G. - Ecuador 2018

Reiseberatung war kompetent und immer erreichbar. Auf besondere Wünsche wurde besonders eingegangen. Uneingeschränkte Empfehlung!

Stefanie F. - Uganda 2021

Einfach nur fabelhaft!! Das Team, die Reise, Unterkünfte es war alles perfekt und unsere Vorstellungen wurden noch übertroffen!!!

Weitere Kundenstimmen für unsere Dachmarke IT'S YOUR TRIP finden Sie auf dem Portal Proven Experts: [hier](#).

[Frage stellen](#)[Unverbindliche Anfrage](#)

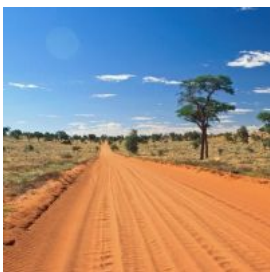
REISEVERLAUF

1. Tag : Anreise



Sie werden vom Flughafen von unserem deutschsprachigen Reiseleiter abgeholt und treffen auf die weiteren Teilnehmer ihrer Reisegruppe. Ihr großzügiges Fahrzeug ist perfekt für die namibischen Schotterpisten geeignet. Jeder Gast hat einen Einzel-Fensterplatz, um das herrliche Panorama Namibias zu genießen! Sie unternehmen im Laufe des Tages eine Stadtrundfahrt in Windhoek und haben die Möglichkeit zum Einkaufen von Snacks und Getränken. Im Auto befindet sich ein kleiner Kühlschrank. Windhoek ist seit 1992 die Hauptstadt Namibias, sowie Dreh- und Angelpunkt eines jeden Reisenden im Land. Windhoek ist auch Wirtschafts- und Kulturzentrum, Universitätsstadt und Regierungssitz des namibischen Parlaments. Windhoek liegt in einem Talkessel in 1.600 Meter Höhe. Die Stadt umgeben die Aus-Berge (2.479 Meter) im Südosten und der Großherzog-Berg im Süden (2.339 Meter). Das angenehme Hochlandklima mit 300 Sonnentagen und 260 Millimeter Niederschlag im Jahr – sowie das bunte Treiben der Stadt stimmen bestens auf das Namibia ein.

2. Tag : Von Windhoek in die Kalahari (F/A)



Wir starten morgens in Windhoek und fahren über Rehoboth am Wendekreis des Steinbocks vorbei. Gelegentlich sehen Sie bereits jetzt die roten Dünen der Kalahari. Auf der Lodge angekommen, steht Ihnen der Nachmittag für Aktivitäten zur freien Verfügung. Wer Lust auf eine Wanderung in die nähere Umgebung hat, darf sich gern beim Reiseleiter melden. Zusätzlich können Sie einen Sundowner Drive durch die Kalahari buchen. (fakultativ)
Eine Wanderung auf dem Gelände der Lodge ist nach einer Autofahrt immer zu empfehlen.

3. Tag : Sossusvlei & Sesriem Canyon (F/A)



Die heutige Abfahrt ist für 9 Uhr geplant. Fakultativ können Sie gern vor der Abfahrt noch an einer ca. 1,5 Stunden langen Wanderung teilnehmen. Unternehmen sie einen Spaziergang mit den Ureinwohnern der Kalahari. Sie laufen mit Buschmännern (San) zu einem Ausstellungsdorf und lassen sich in die uralten Traditionen und Geheimnisse ihrer Vorfahren einweisen. Im Dorf wird ihnen gezeigt wie man Wasser in Straußeneiern sammelt, Fallen aufstellt und welche Pflanzen sich als Medizin eignen.

Sossusvlei

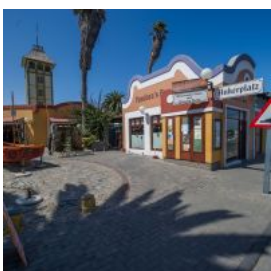
Wir erreichen gegen Nachmittag unsere Unterkunft, wo ihnen der restliche Tag zur freien Verfügung steht. Am Morgen des zweiten Tages erkunden Sie mit ihrem Reiseleiter unter anderem den Sesriem Canyon, Düne 45 und das Dead Vlei. Den genauen Ablauf bespricht ihr Reiseleiter mit Ihnen vor Ort.

4. Tag : Sossusvlei & Sesriem Canyon (F/A)



Tag zur freien Verfügung

5. Tag : Von der Sossusvlei nach Swakopmund (F)



Nach einem ausgiebigen Frühstück verlassen wir die Wüstenregion und fahren nach Swakopmund. Der Weg führt uns über den Ghaub & Kuiseb Pass, vorbei am Vogelfederberg. Nach dem Check-In in unserem Guesthouse, zeigt Ihnen Ihr Reiseleiter ein paar Sehenswürdigkeiten Swakopmunds, z.B. Kolonialzeitbauten, Leuchtturm und die Innenstadt. Am nächsten Morgen nehmen Sie an einer Tour teil, die Ihnen das „Leben“ in der Wüste näher bringt. Die "Little 5" Namibia's steht auf dem Programm. Nach Beendigung der Wüstentour, steht Ihnen der Nachmittag zur freien Verfügung - Flanier- und Einkaufsmeilen können auf eigene Faust erkundet werden. Für Alle, die nicht einkaufen möchten, steht Ihnen Ihr Reiseleiter für eine Fahrt in die Mondlandschaft zur Verfügung. Gern können auch Aktivitäten, wie Sand Boarding, Quadbike oder Gokart fahren bei Ihrem Reiseleiter angefragt werden.

6. Tag : Swakopmund (F)



Tag zur freien Verfügung

7. Tag : Von Swakopmund ins Damaraland (F/A)



Nach dem Frühstück reisen wir weiter ins Damaraland. Die Fahrt geht entlang der Atlantikküste gen Norden. Unterwegs besuchen Sie die Flechtenfelder in der Nähe von Wlotzka's Baken, sowie die große Robbenkolonie am Cape Cross. Am Nachmittag erreichen Sie Ihre Unterkunft. Von hier aus werden wir Ausflüge zu den Felsgravuren von Twyfelfontein und den Orgelpfeifen unternehmen. Auch ein Besuch im "Lebenden Museum" der Damara steht auf dem Programm.

8. Tag : Vom Damaraland in den Etosha Nationalpark (F/A)



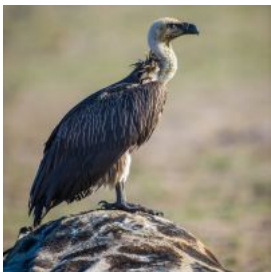
Nach einem gemütlichen Frühstück machen wir uns auf den Weg zur nächsten Unterkunft. Wir verlassen das Damaraland und halten unterwegs um den versteinerten Wald und die Welwitschia zu sehen. Ebenso die Vingerklippe steht auf unserem heutigen Programm. Wenn die Zeit es uns erlaubt, werden wir ein "Lebendes Museum" der Himba ebenfalls besichtigen. In Outjo können auf Wunsch nochmal Getränke und Snacks nachgekauft werden.

9. Tag : Etosha Nationalpark (F/A)



Wir durchqueren den Etosha Nationalpark und beobachten an den zahlreichen Wasserlöchern die Tiere im Park. Unser Hubdach bietet Ihnen ideale Möglichkeiten für tolle Fotos und Beobachtungen.

10. Tag : Vom südlichen Etosha Nationalpark in den östlichen Teil des Parks (F/A)



Unseren heutigen Tag verbringen wir voll und ganz mit Tierbeobachtungen. Wir fahren vom Südlichen Parkteil in den Ostenden Etosha Park. Wir bieten ihnen, durch das geöffnete Hubdach einen 360° Rundumblick auf die Tierwelt.

11. Tag : Vom östlichen Teil des Etosha zum Waterberg (F/A)



Wir verlassen heute die Gegend um den Etosha Nationalpark in Richtung Waterberg. Auf dem Weg dorthin, zeigt Ihnen Ihr Reiseleiter auf Wunsch das Minen Museum in Tsumeb und in Otjiwarongo können Sie im Krokodilpark zu Mittag essen (eigene Rechnung) und eine Führung beiwohnen (fakultativ)

Angekommen am Waterberg - ein kurzer Check-In und dann rauf aufs Plateau. Von hier oben können Sie eine atemberaubende Aussicht genießen.

Waterberg

- eine der größten Sehenswürdigkeiten im nördlichen Zentrum Namibias
- 50 km langer und 16 km breiter Tafelberg
- ragt bis zu 200 m aus der Ebene heraus
- faszinierende geologische Entstehung
- ganzjährig sprudelnde Quellen an den süd-östlichen Hängen
- eine der artenreichsten Flora-Gebiete im südlichen Afrika (500 Arten)
- Plateau wurde 1972 zum Nationalpark erklärt
- Heimat seltener Wildarten wie Rappenantilope, Büffel, Spitz- und Breitmaulnashorn

12. Tag : Fahrt nach Windhoek (F)

Heute endet Ihre Namibia Kleingruppenreise. Sie verbringen noch den restlichen Tag an der Lodge und werden gemäß Ihren Abflugzeiten zum Airport gebracht.

Falls Sie eine Anschlussreise buchen möchten steht Ihnen unser Team gerne jederzeit für eine Beratung zur Verfügung. Eine beliebte Anschlussreise ist z.B. noch 3 Nächte auf Erindi zu verbringen. Erindi ist ein privates Wildschutzgebiet auf dem Weg vom Etosha Richtung Windhoek. Oder Sie unternehmen eine Anschlussreise an der Victoria Falls mit ein paar Tagen am Chobe Nationalpark in Botswana. Oder Sie fliegen für ein paar Tage im Anschluß nach Kapstadt. Es ergeben sich zahlreiche Möglichkeiten. **Sprechen Sie uns gerne an.**

F = Frühstück / A = Abendessen

Änderungen im Tourenverlauf vorbehalten.

[Frage stellen](#)[Unverbindliche Anfrage](#)

PREISE

von - bis	Doppelzimmerpreis p.P.	Einzelzimmerpreis p.P.
18/12/2021 - 29/12/2021	2595 €	2885 €

IM REISEPREIS ENTHALTENE LEISTUNGEN

- Rundreise mit maximal 7 Personen
- Reise im Safarifahrzeug mit Hubdach
- Alle Übernachtungen wie angegeben
- Verpflegung wie angegeben
- Windhoek / Swakopmund Stadtbesichtigung
- Besuch Damaramuseum
- Sossusvlei Ausflug mit Dead Vleiwanderung
- Besuch Felsmalereien Twyfelfontein
- Living Desert Tour in Swakopmund
- Wildbeobachtungsfahrten im Etosha Nationalpark
- Waterberg Wanderung
- Eintrittsgebühren Nationalparks
- Erfahrener deutschsprachiger Reiseleiter
- Umfangreiches Reisepaket
- Deutschsprachige Vertretung in Namibia
- 24 Stunden Notfallservice im Reiseleand

IM REISEPREIS NICHT ENTHALTENE REISELEISTUNGEN

Trinkgelder

Flüge

Alle nicht angegebenen Leistungen

Frage stellen

Unverbindliche Anfrage

IHRE REISEPLANER

Ihre Reiseplaner in Baierbrunn

Matthias Ruch

+49 (0) 89 69393228

info@colibri-travel.de



Position: Geschäftsführer

Beschreibung:

Ich freue mich, Ihre Reise gemeinsam mit Ihnen zu planen. Mit der Gründung von IT'S YOUR TRIP habe ich meine Leidenschaft fürs Reisen zum Beruf gemacht. Ich selbst habe bereits viele Länder bereist und auf insgesamt 4 Kontinenten gelebt. Ich stehe Ihnen bei Fragen und Wünschen jederzeit gerne zur Verfügung.

[Frage stellen](#)[Unverbindliche Anfrage](#)

REISETIPPS

Reiseland: Namibia

Einreisebestimmungen und Gesundheitshinweise

Lage: Namibia liegt im südlichen Afrika und teilt sich seine Grenzen im Norden mit Angola und Sambia, im Osten mit Botswana und im Westen und Süden mit Südafrika. Im Westen zieht sich die Küste entlang des atlantischen Ozeans.

Hauptstadt: Windhoek mit rund 320.000 Einwohnern

Landessprache: Amtssprache ist Englisch, es werden aber über 30 Einzelsprachen, die von der Bevölkerung gesprochen werden

Wichtige Städte: Windhoek, Swakopmund

Klima: Das Klima in Namibia ist recht unterschiedlich. In der Namib ist es meist sehr heiß, bei wenig Niederschlägen und einem heißen Wind. Bemerkenswert sind hier vor allem die im Winter vorkommenden Temperatursprünge, die schnell mal einen Unterschied von 20 Grad ausmachen können. Im Caprivistreifen hingegen gibt es sogar eine richtige Regenzeit und es herrscht eine recht hohe Luftfeuchtigkeit. Generell kann man sagen, dass Namibia ganzjährig gut zu bereisen ist, sich aber die Monate Juli bis Oktober besonders eignen.

Einreisebestimmungen für Deutsche: Deutsche Staatsangehörige können für bis zu 90 Tage ohne Visum einreisen. Wichtig ist, dass der Pass bei Einreise noch mindestens 6 Monate gültig ist.

Impfungen und Gesundheit: Vorgeschriebene Impfungen: Keine

Empfohlene Impfungen: Standardimpfungen und Hepatitis A Gelbfieberimpfung empfohlen

Malaria: Ein hohes Risiko besteht ganzjährig im äußersten Norden des Landes, entlang des Kawango und Kunenefflusses sowie in der Region Sambesi (ehemals Caprivi-Streifen). Ein mittleres Risiko (höher in der Regenzeit, geringer in der Trockenzeit) besteht in den Provinzen Omusati, Oshana (östliches Ovamboland) Ohangwena, Oshikoto (Etosha-Nationalpark) sowie in den nordöstlichen Teilen von Otjozondjupa und Omaheke. Kein Risiko besteht im zentralen Hochland, in der Hauptstadt Windhuk sowie in den südlichen und westlichen Landesteilen. Eine Malariaprophylaxe mit Medikamenten (Chemoprophylaxe) ist daher ratsam. Hierfür sind verschiedene verschreibungspflichtige Medikamente (z. B. Atovaquon/Proguanil, Doxycyclin, Mefloquin) auf dem deutschen Markt erhältlich.

IT'S YOUR TRIP übernimmt für die Aktualität und Vollständigkeit der oben aufgeführten Klima-, Gesundheits- und Einreisebestimmungen keine Gewähr. Abschließende und verbindliche Auskünfte zu Einreisebestimmungen können nur die zuständigen Botschaften und Konsulate der jeweiligen Staaten sowie zu Gesundheitsfragen die zuständigen Gesundheitsämter erteilen. Entsprechende Links finden Sie unter dem Reiter Wichtige Webseiten auf dieser Seite.

Unterstützung bei der Visumsbeschaffung:

Um die Visabeschaffung zu vereinfachen, empfehlen wir die preiswerten Dienstleistungen unseres zuverlässigen Partners visum24®. Die erfahrenen Mitarbeiter von visum24® prüfen Ihre Unterlagen, übernehmen für Sie die Behördengänge und helfen bei Fragen und Unklarheiten gerne weiter. Nachfolgend können Sie die Bestellung vornehmen. Bei Fragen zu dem Thema Visum wenden Sie sich bitte direkt an visum24® (Telefon 030 - 414 004 100, E-Mail: info@visum24.de).

[Visumsbeantragung über Visum24](#)